

**lokale Zielvereinbarung und Zielvereinbarung BMAS
der ARGE Köln 2008**

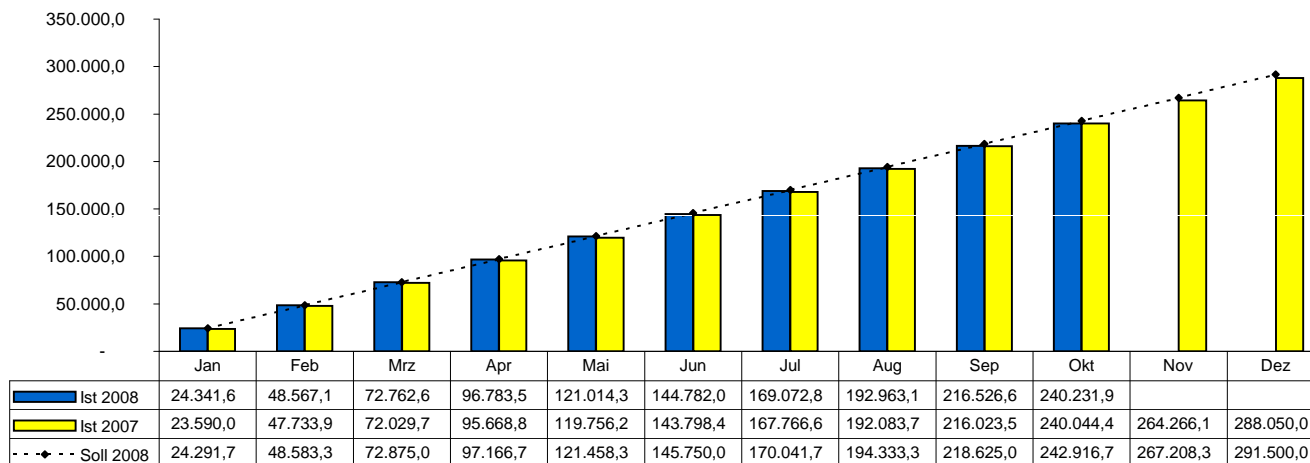
Ergebnismonitoring

Oktober 08

	<u>Soll akt. Monat</u>	<u>Ist akt. Monat</u>	<u>Differenz abs.</u>	<u>Differenz %</u>
Kosten der Unterkunft (T EUR)	242.916,67	240.231,85	- 2.684,82	-1,1%
Abbau Anzahl BG	61.163	60.290	- 873	-1,4%

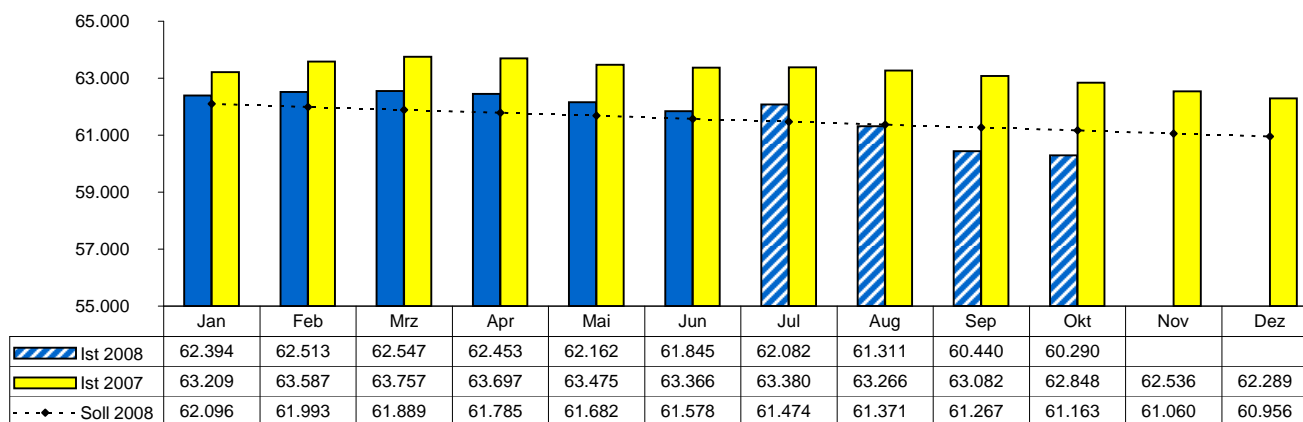
Kosten der Unterkunft (kumuliert, in T EUR)

Datenquelle: FINAS-Load



Abbau Anzahl BG

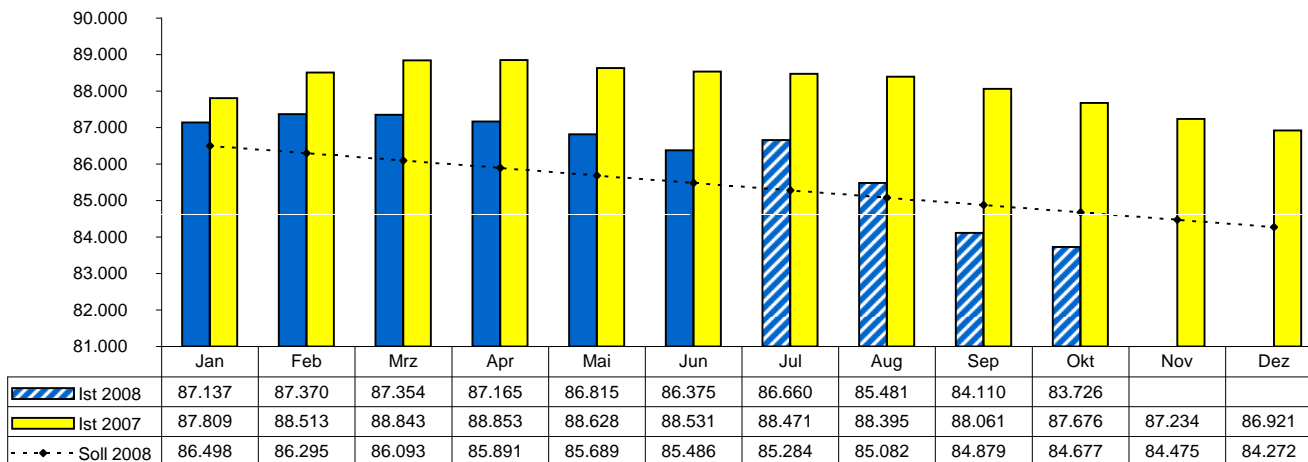
Datenquelle: Statistik BA, eigene Prognose (gestreift)



	<u>Soll akt. Monat</u>	<u>Ist akt. Monat</u>	<u>Differenz abs.</u>	<u>Differenz %</u>
Anzahl eHB	84.677	83.726	- 951	-1,1%
Anzahl Zugänge BG (kumuliert)	17.000	-	- 17.000	-100,0%

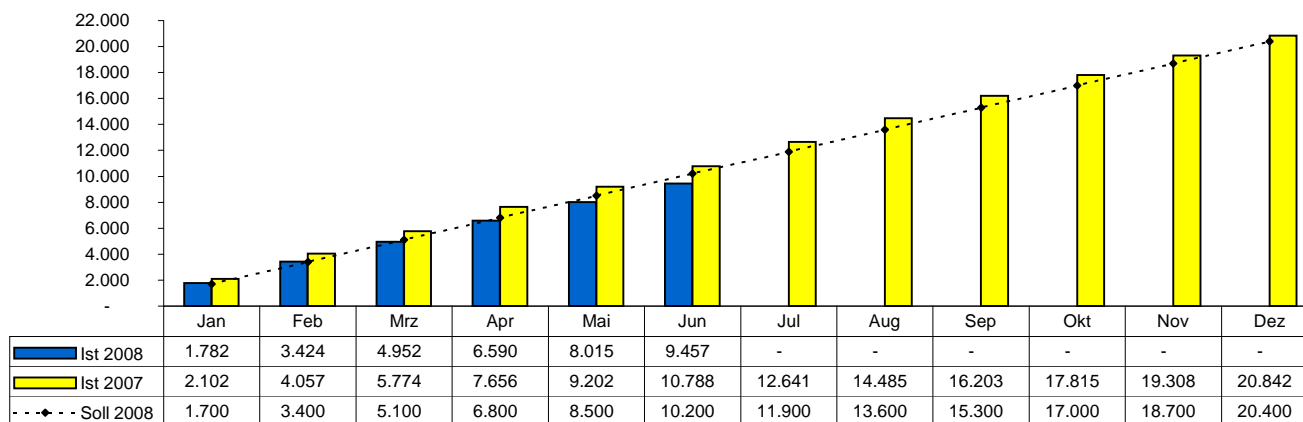
Anzahl eHB

Datenquelle: Statistik BA,
eigene Prognose (gestreift)



Anzahl Zugänge BG (kumuliert)

Datenquelle: revidierter Kreisreport BA



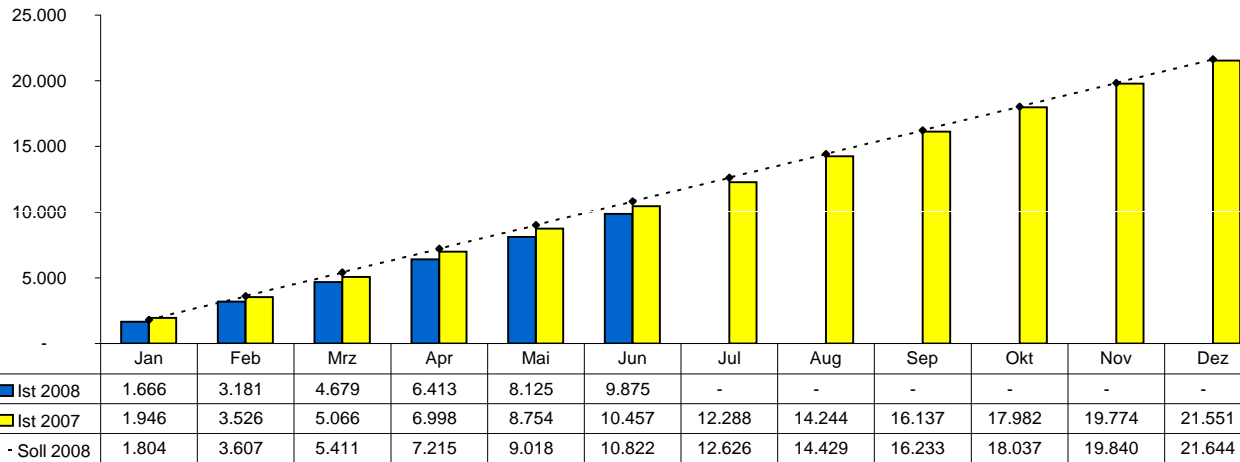
Isolierte Monatswerte Ist 2008

Jan / Feb / Mrz	1.782	1.642	1.528
Apr / Mai / Jun	1.638	1.425	1.442
Jul / Aug / Sept			
Okt / Nov / Dez			

	<u>Soll akt. Monat</u>	<u>Ist akt. Monat</u>	<u>Differenz abs.</u>	<u>Differenz %</u>
Anzahl Abgänge BG (kumuliert)	18.037	-	- 18.037	-100,0%
Anteil Migranten in der Betreuungsstufe IN	30%	0,0%	-30,0%-Punkte	-100,0%

Anzahl Abgänge BG (kumuliert)

Datenquelle: revidierter Kreisreport BA

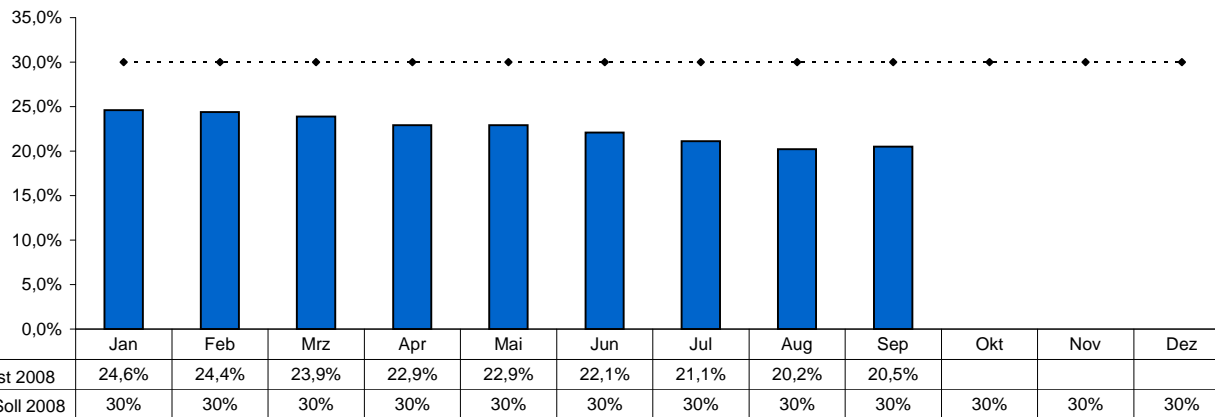


Isolierte Monatswerte Ist 2008

Jan / Feb / Mrz	1.666	1.515	1.498
Apr / Mai / Jun	1.734	1.712	1.750
Jul / Aug / Sept			
Okt / Nov / Dez			

Anteil Migranten in der Betreuungsstufe IN *

Datenquelle: S2S-Cockpit

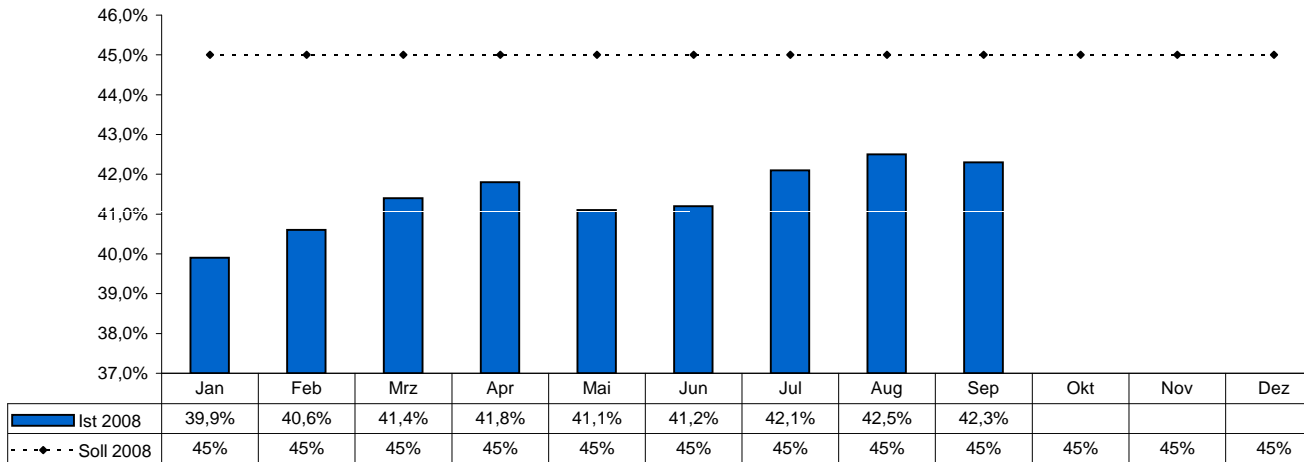


* da eine Abbildung des Migrationshintergrunds aktuell nicht möglich ist, handelt es sich hierbei um Nicht-Deutsche Kunden

	<u>Soll akt. Monat</u>	<u>Ist akt. Monat</u>	<u>Differenz abs.</u>	<u>Differenz %</u>
Anteil weibliche Kunden in der Betreuungsstufe IN	45%	0,0%	-45,0%-Punkte	-100,0%
Umsetzung Führungsdialog	82	86	4	4,9%

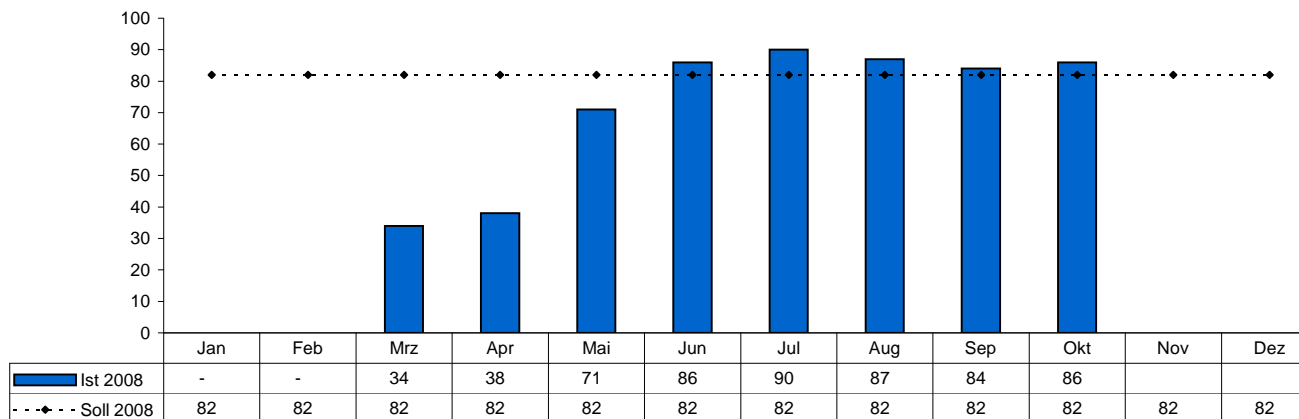
Anteil weibliche Kunden in der Betreuungsstufe IN

Datenquelle: S2S-Cockpit



Umsetzung Führungsdialog

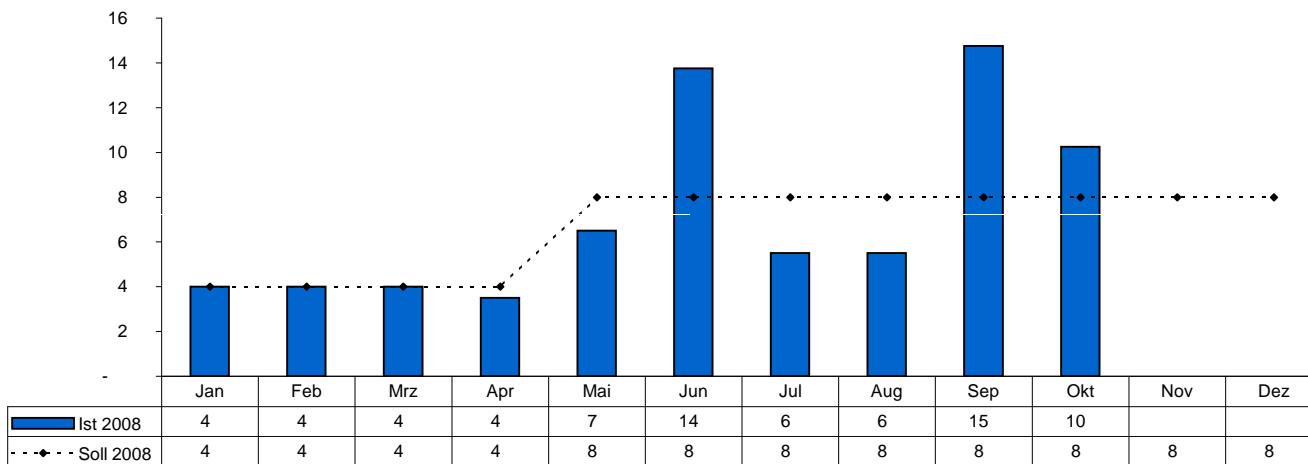
Datenquelle: eigene Erhebung



	<u>Soll akt. Monat</u>	<u>Ist akt. Monat</u>	<u>Differenz abs.</u>	<u>Differenz %</u>
Umsetzung Konzept Führungskräftefortbildung	8	10	2	28,1%
Abbau von Bearbeitungsrückständen	550	954	404	73,5%

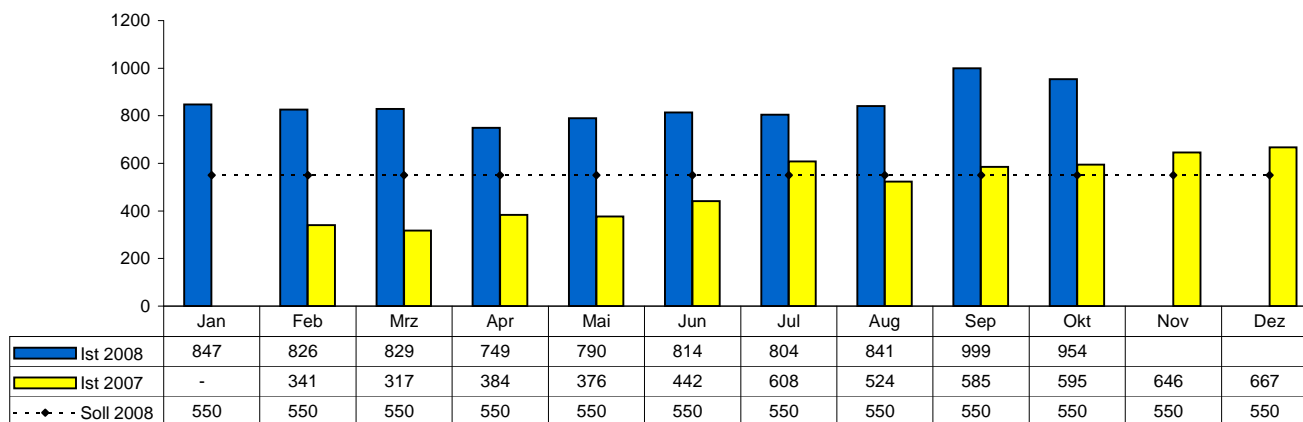
Umsetzung Konzept Führungskräftefortbildung

Datenquelle: eigene Erhebung



Abbau von Bearbeitungsrückständen

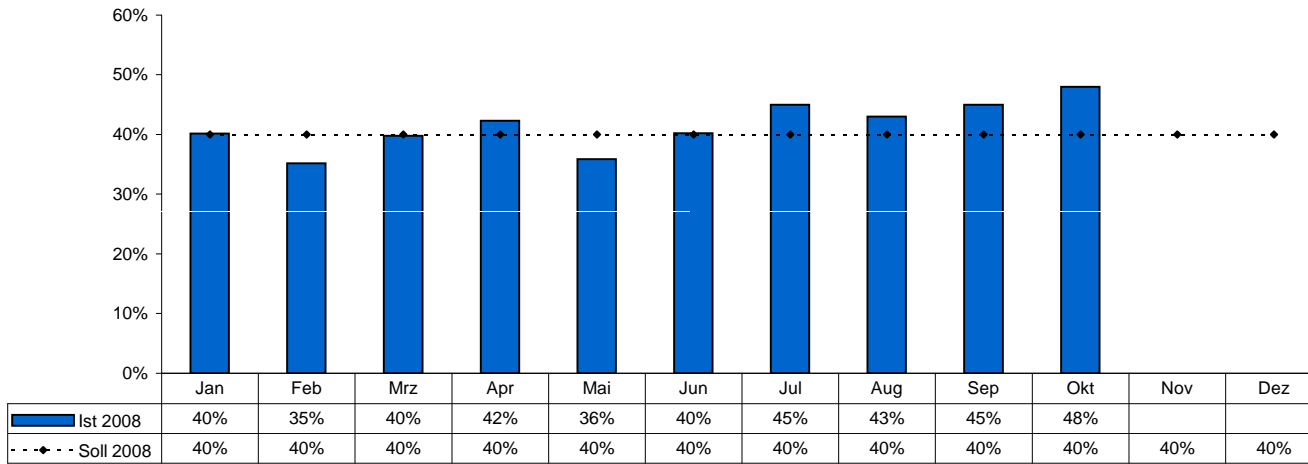
Datenquelle: eigene Erhebung



	<u>Soll akt. Monat</u>	<u>Ist akt. Monat</u>	<u>Differenz abs.</u>	<u>Differenz %</u>
Stattgabequote bei Widersprüchen	40,0%	48,0%	8,0%-Punkte	20,0%
Bearbeitungsdauer bei Widersprüchen	3,00	4,00	1,00	33,3%

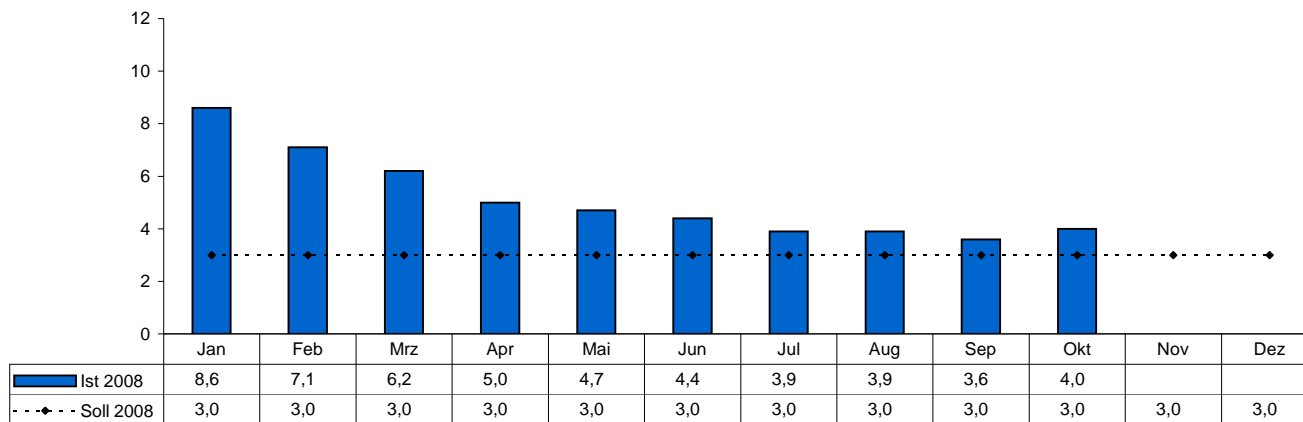
Stattgabequote bei Widersprüchen

Datenquelle: eigene Erhebung



Bearbeitungsdauer bei Widersprüchen

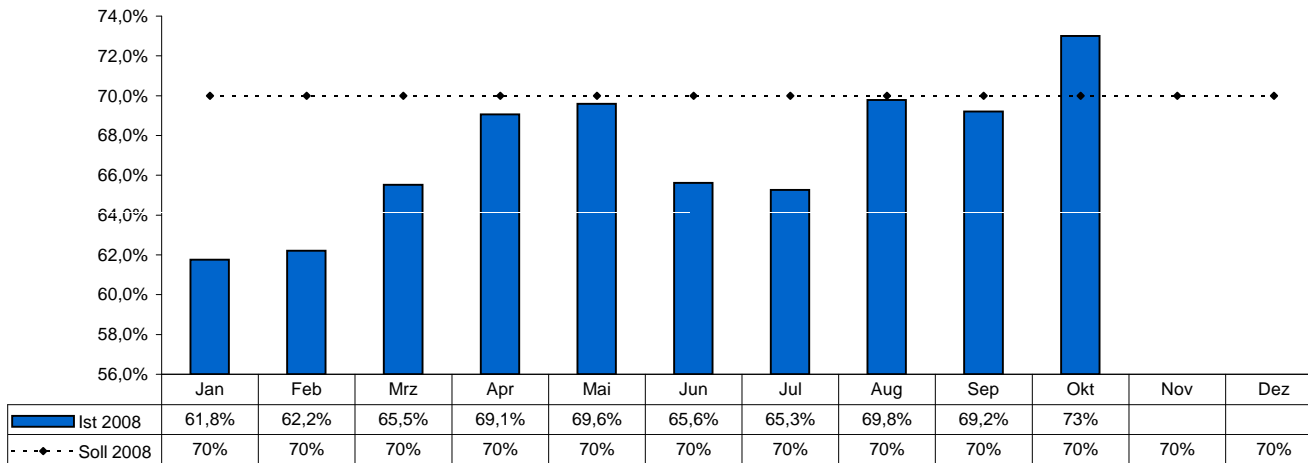
Datenquelle: Bericht RD



ServiceCenter: fallabschließende Bearbeitungsquote Soll akt. Monat 70% Ist akt. Monat 73,00% Differenz abs. 3,0%-Punkte Differenz % 4,3%

SC: fallabschließende Bearbeitungsquote

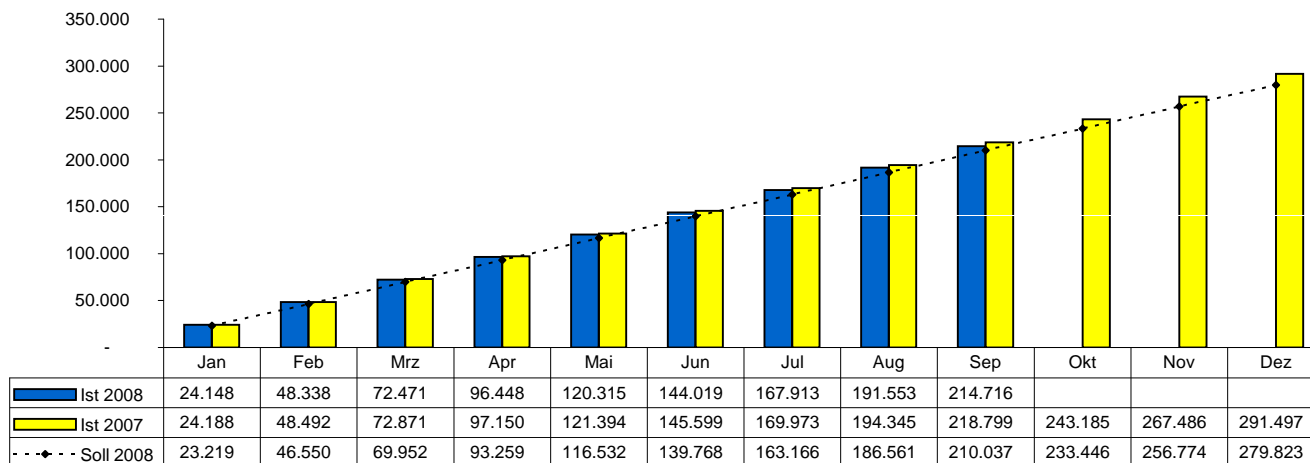
Datenquelle: eigene Erhebung



	<u>Soll akt. Monat</u>	<u>Ist akt. Monat</u>	<u>Differenz abs.</u>	<u>Differenz %</u>
Summe passive Leistungen	210.036,72	214.716,34	4.679,62	2,2%
Bearbeitungsdauer Erstanträge	14	-	- 14,0	-100,0%

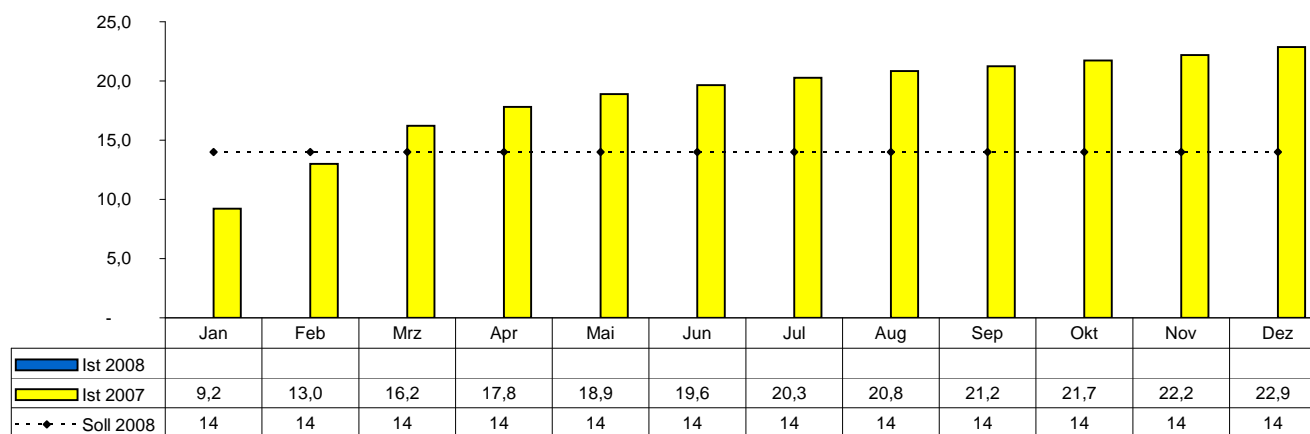
Summe passive Leistungen (kumuliert, in T EUR)

Datenquelle: Controllingbericht SGB II, S2S-Cockpit



Bearbeitungsdauer (Erstanträge) in Tagen (gewichteter Jahresfortschrittswert)

Datenquelle: Controllingbericht SGB II, S2S-Cockpit



Seit dem 19.05.2008 wird durch einen veränderten Abgriff im IT-Verfahren A2LL die Bearbeitungsdauer nicht mehr abgebildet. Ab Dezember 2008 ist die Abbildung des Zielindicators "Bearbeitungsdauer" voraussichtlich wieder möglich. Voraussetzung ist, dass in das Fachverfahren A2LL das entsprechende Feld "vollständige Abgabe der Antragsunterlagen" aufgenommen wird. Dies ist nach bisheriger Planung für November 2008 vorgesehen. Auf Grund der derzeit nicht möglichen Abbildung der Bearbeitungsdauer wird der Ist-Wert 2008 in diesem Monitoring vorerst nicht mehr ausgewiesen.

Quelle: Bericht Controlling / Statistik Juli 2008 SGB II Job-Center NRW / Regionaldirektion NRW

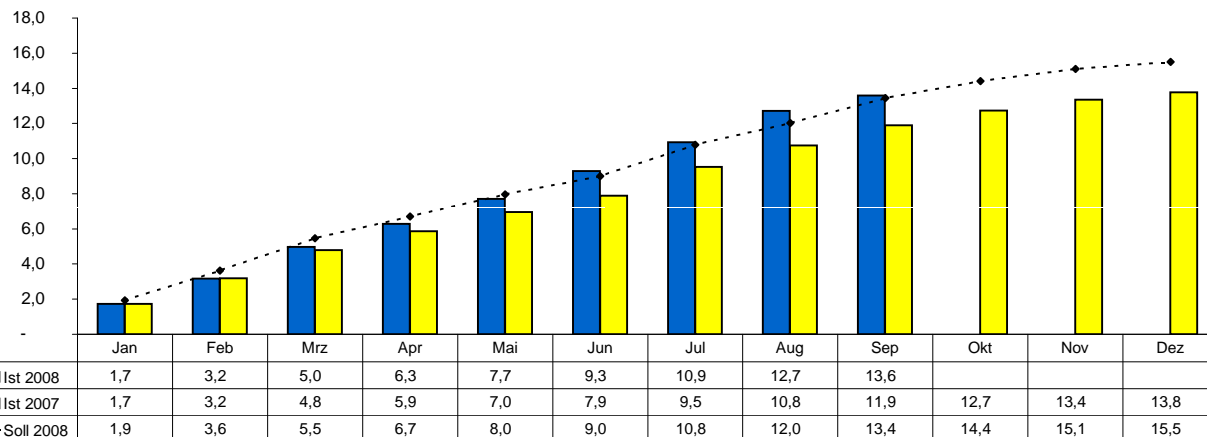
Isolierter Monatswert Bearbeitungsdauer Erstanträge Ist 2008

Jan / Feb / Mrz
Apr / Mai / Jun
Jul / Aug / Sept
Okt / Nov / Dez

	<u>Soll akt. Monat</u>	<u>Ist akt. Monat</u>	<u>Differenz abs.</u>	<u>Differenz %</u>
Integrationsquote gesamt	13,4	13,6	0,15	1,1%
Integrationsquote U25	23,4	22,8	- 0,56	-2,4%

Integrationsquote gesamt

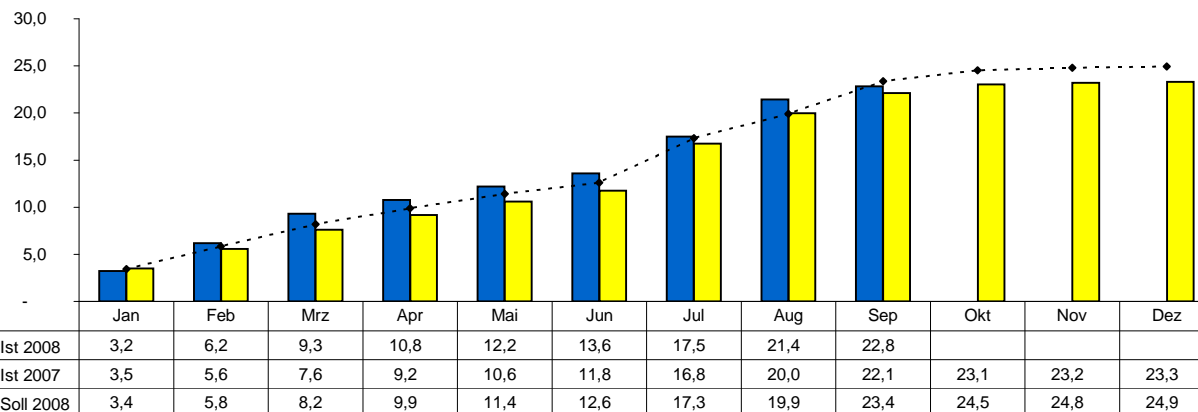
Datenquelle: Controllingbericht SGB II, S2S-Cockpit



<u>Integrationen</u>	<u>Jan</u>	<u>Feb</u>	<u>Mrz</u>	<u>Apr</u>	<u>Mai</u>	<u>Jun</u>	<u>Jul</u>	<u>Aug</u>	<u>Sep</u>	<u>Okt</u>	<u>Nov</u>	<u>Dez</u>
Ist 2008	997	1.902	3.096	4.090	5.177	6.485	7.924	9.536	10.495	-	-	-
Soll 2008	1.304	2.605	4.069	5.128	6.312	7.307	8.993	10.327	11.841	13.044	14.038	14.725
Ist 2007	1.100	2.121	3.350	4.246	5.230	6.143	7.718	9.048	10.344	11.464	12.398	13.081

Integrationsquote U25

Datenquelle: Controllingbericht SGB II, S2S-Cockpit



<u>Integrationen</u>	<u>Jan</u>	<u>Feb</u>	<u>Mrz</u>	<u>Apr</u>	<u>Mai</u>	<u>Jun</u>	<u>Jul</u>	<u>Aug</u>	<u>Sep</u>	<u>Okt</u>	<u>Nov</u>	<u>Dez</u>
Ist 2008	149	316	519	657	792	979	1.397	1.851	2.073	-	-	-
Soll 2008	190	361	560	720	889	1.053	1.578	1.978	2.451	2.705	2.867	3.000
Ist 2007	182	324	493	641	799	969	1.537	1.994	2.332	2.563	2.712	2.826